

DEVELOPMENT

MDA

AGENCY



СТРОИТЕЛЬСТВО ТОРГОВОГО ЦЕНТРА В Г.КЛИМОВИЧИ



О ПРОЕКТЕ

ПРОЕКТОМ ПРЕДЛАГАЕТСЯ СТРОИТЕЛЬСТВО МНОГОФУНКЦИОНАЛЬНОГО ТОРГОВОГО ЦЕНТРА ОБЩЕЙ ПЛОЩАДЬЮ 10 000 КВ. М. АРХИТЕКТУРНО-ПЛАНИРОВОЧНОЕ РЕШЕНИЕ КОМПЛЕКСА ПРЕДУСМАТРИВАЕТ СОЗДАНИЕ МНОГОФУНКЦИОНАЛЬНОГО ОБЪЕКТА С РАСШИРЕННЫМИ ФУНКЦИЯМИ: ТОРГОВЫЕ ПОМЕЩЕНИЯ, АДМИНИСТРАТИВНЫЕ -ОФИСНЫЕ ПОМЕЩЕНИЯ, ОБЪЕКТЫ ОБЩЕСТВЕННОГО ПИТАНИЯ И ОБСЛУЖИВАНИЯ, ФИЛИАЛА БАНКА, АПТЕКИ И ДРУГИХ СОЦИАЛЬНО ЗНАЧИМЫХ ОБЪЕКТОВ

ЗАДАЧИ ПРОЕКТА:

Развитие сферы торговли и повышение качества бытовых услуг для населения Климовичского района.

Местоположение проекта: Республика Беларусь, Могилёвская область, г. Климовичи, ул.Северная

Инвестиции: 8 000 000 USD

Контакты:

213633, г. Климовичи, пл.50 лет Великого Октября, д.2
+375 (2244) 7-78-48, +375 (2244) 7-78-01,
+375 (2244) 7-79-52 E-mail: rik@klimovichi.gov.by



О ПРОЕКТЕ

ПРЕИМУЩЕСТВА ПРОЕКТА



**СВОБОДНЫЙ ЗЕМЕЛЬНЫЙ
УЧАСТОК ПЛОЩАДЬЮ 0,74 ГА,
РАСПОЛОЖЕН В ЦЕНТРАЛЬНОЙ
ЧАСТИ Г. КЛИМОВИЧИ**



**РАССТОЯНИЕ ДО ДОРОГ
РЕСПУБЛИКАНСКОГО
НАЗНАЧЕНИЯ
Р-75 – 0,5 КМ, Р-43 – 25 КМ,
ДО ЖЕЛЕЗНОДОРОЖНОЙ
СТАНЦИИ КЛИМОВИЧИ – 3,7 КМ**

ПРЕФЕРЕНЦИАЛЬНЫЕ РЕЖИМЫ: 💰

ИНВЕСТИЦИОННЫЙ ДОГОВОР, ПРЕФЕРЕНЦИАЛЬНЫЙ ИНВЕСТИЦИОННЫЙ ПРОЕКТ:



✓ освобождение от уплаты таможенных пошлин и НДС при ввозе технологического оборудования

✓ предоставление земельного участка без проведения аукциона

МАЛЫЕ ГОРОДА И СЕЛЬСКАЯ МЕСТНОСТЬ:

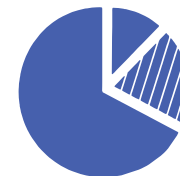


✓ освобождение от ввозных пошлин;

✓ освобождение от уплаты государственной пошлины за выдачу лицензии

✓ освобождение от налога на прибыль, налога на недвижимость, подоходного налога

ЮГО-ВОСТОЧНЫЙ РЕГИОН МОГИЛЕВСКОЙ ОБЛАСТИ:



✓ освобождение от целевых сборов и налоговые льготы

✓ возмещение до 20% от стоимости капитальных затрат по инвестиционному проекту

✓ финансирование расходов на создание инженерной и транспортной инфраструктуры, необходимой для реализации инвестиционных проектов за счет средств бюджета



КЛИМОВИЧСКИЙ РАЙОН

О РАЙОНЕ



население
25.2 тыс



площадь
1542 кв.км

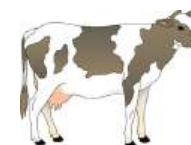
56,5 тыс га
сельхоз.земель

37,7 тыс га
пахотных
земель

Экономическое развитие района основывается на производстве сельскохозяйственной продукции, основные направления:



**МОЛОЧНАЯ
ПРОДУКЦИЯ**



**РАЗВЕДЕНИЕ
СКОТА**



**УБОРКА
КОРМОВ**

