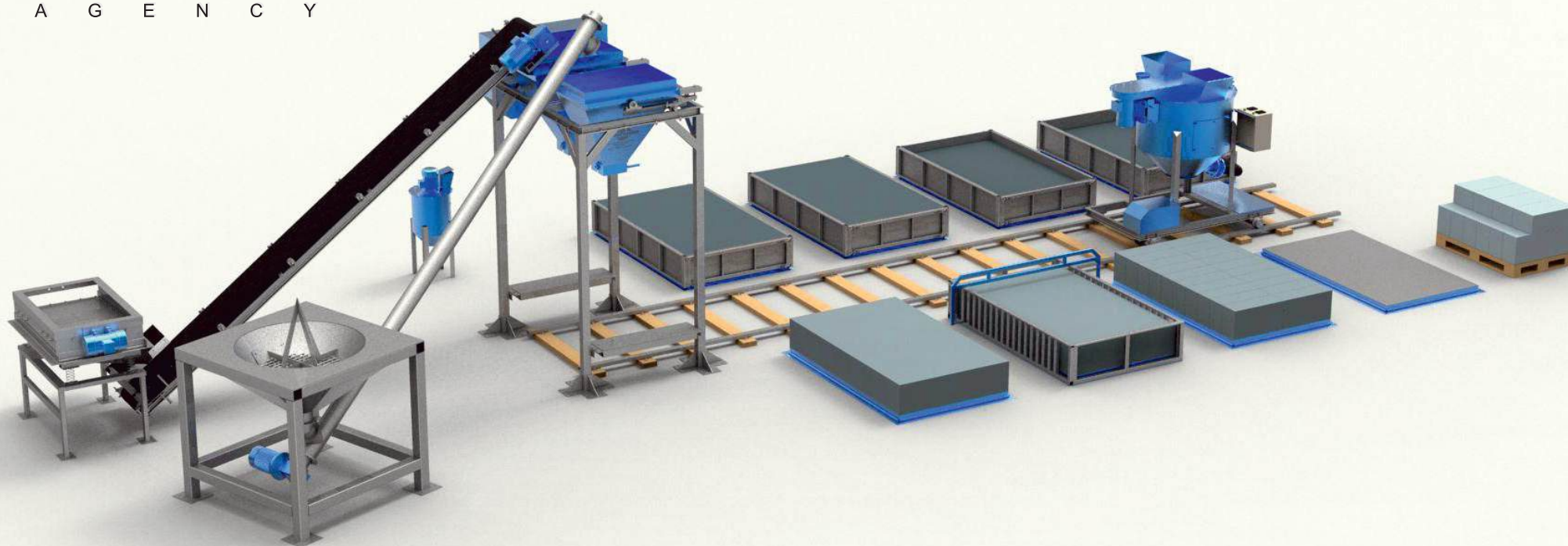


DEVELOPMENT

MDA

AGENCY



«ОРГАНИЗАЦИЯ ПРОИЗВОДСТВА ГАЗОСИЛИКАТНЫХ ИЗДЕЛИЙ»
В КЛИМОВИЧСКОМ РАЙОНЕ

О ПРОЕКТЕ

**ПРОЕКТОМ ПРЕДПОЛАГАЕТСЯ ОРГАНИЗАЦИЯ
ПРОИЗВОДСТВА ГАЗОСИЛИКАТНЫХ ИЗДЕЛИЙ**

ЗАДАЧИ ПРОЕКТА:

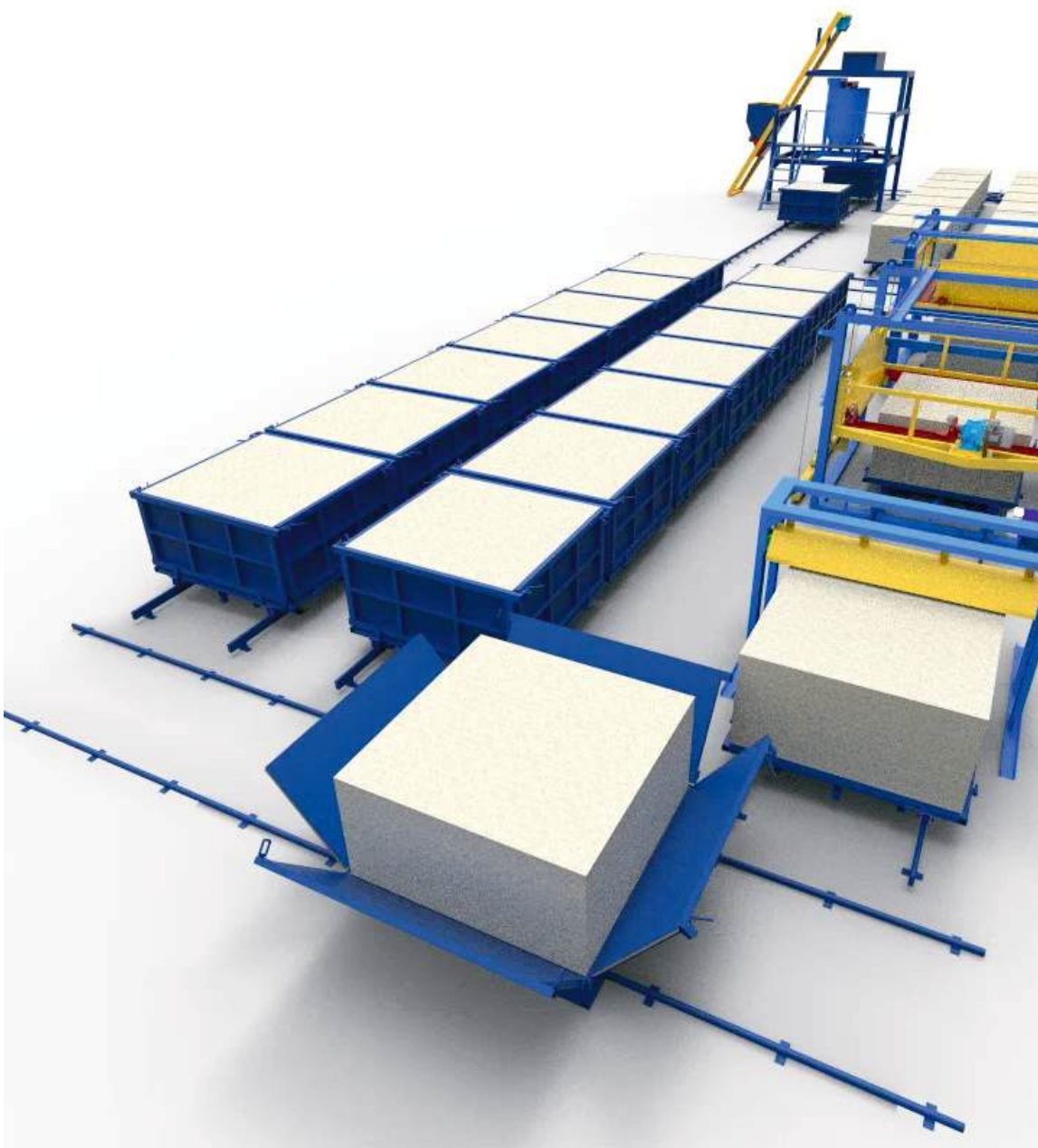
Создание современного производства по выпуску газосиликатных изделий блоков газосиликатных и блоков из мелкоячеистого бетона.

Местоположение проекта: Республика Беларусь,
Могилёвская область, г.Климовичи, пер. 50 лет СССР
Координаты: (53.582616, 31.946220)

Инвестиции: 10 000 000 USD

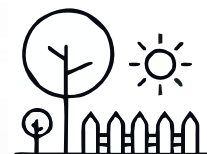
Контакты:

213633, г. Климовичи, пл.50 лет Великого Октября, д.2
+375 (02244) 7-78-48, +375 (02244) 7-78-01,
+375 (02244) 7-79-52 E-mail: rik@klimovichichi.gov.by



О ПРОЕКТЕ

ПРЕИМУЩЕСТВА ПРОЕКТА



ИМЕЕТСЯ СВОБОДНЫЙ
ЗЕМЕЛЬНЫЙ УЧАСТОК
ПЛОЩАДЬЮ 8 ГА.



РАЗВЕДАННЫЕ ЗАПАСЫ
МЕЛА СОСТАВЛЯЮТ 35,7 МЛН. ТОНН,
СТРОИТЕЛЬНОГО ПЕСКА 6,4 МЛН. М3.



ВОЗМОЖНОСТЬ ПОДКЛЮЧЕНИЯ
К ИНЖЕНЕРНЫМ
КОММУНИКАЦИЯМ:
СЕТИ ТЕПЛОСНАБЖЕНИЯ
НАХОДЯТСЯ НА РАССТОЯНИИ – 100М,
ЭЛЕКТРОСНАБЖЕНИЯ,
ГАЗОСНАБЖЕНИЯ,
ВОДОСНАБЖЕНИЯ,
КАНАЛИЗАЦИИ – 500 М.



РАССТОЯНИЕ ДО ДОРОГ
РЕСПУБЛИКАНСКОГО
НАЗНАЧЕНИЯ
Р-75 – 1 КМ., Р-43 – 22 КМ,
ДО ЖЕЛЕЗНОДОРОЖНОЙ
СТАНЦИИ – 2,9 КМ

ПРЕФЕРЕНЦИАЛЬНЫЕ РЕЖИМЫ: 💰

ИНВЕСТИЦИОННЫЙ ДОГОВОР, ПРЕФЕРЕНЦИАЛЬНЫЙ ИНВЕСТИЦИОННЫЙ ПРОЕКТ:



✓ освобождение от уплаты таможенных пошлин и НДС при ввозе технологического оборудования

✓ предоставление земельного участка без проведения аукциона

МАЛЫЕ ГОРОДА И СЕЛЬСКАЯ МЕСТНОСТЬ:

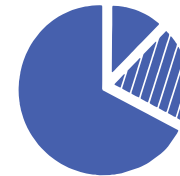


✓ освобождение от ввозных пошлин;

✓ освобождение от уплаты государственной пошлины за выдачу лицензии

✓ освобождение от налога на прибыль, налога на недвижимость, подоходного налога

ЮГО-ВОСТОЧНЫЙ РЕГИОН МОГИЛЕВСКОЙ ОБЛАСТИ:



✓ освобождение от целевых сборов и налоговые льготы

✓ возмещение до 20% от стоимости капитальных затрат по инвестиционному проекту

✓ финансирование расходов на создание инженерной и транспортной инфраструктуры, необходимой для реализации инвестиционных проектов за счет средств бюджета



КЛИМОВИЧСКИЙ РАЙОН

О РАЙОНЕ



население
25.2 тыс



площадь
1542 кв.км

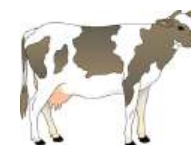
56,5 тыс га
сельхоз.земель

37,7 тыс га
пахотных
земель

Экономическое развитие района основывается на производстве сельскохозяйственной продукции, основные направления:



МОЛОЧНАЯ
ПРОДУКЦИЯ



РАЗВЕДЕНИЕ
СКОТА



УБОРКА
КОРМОВ

