



**АДМИНИСТРАТИВНОЕ ЗДАНИЕ В РАЙОНЕ ЗДАНИЯ 59А  
ПО УЛИЦЕ СИМОНОВА В ГОРОДЕ МОГИЛЕВЕ**



# О ПРОЕКТЕ



**ИНВЕСТИЦИОННЫМ ПРЕДЛОЖЕНИЕМ  
ПРЕДЛАГАЕТСЯ СТРОИТЕЛЬСТВО 2-Х ЭТАЖНОГО  
СПЕЦИАЛИЗИРОВАННОГО  
АДМИНИСТРАТИВНОГО ЗДАНИЯ  
ОБЩЕЙ ПЛОЩАДЬЮ 450 КВ.М.,  
С СОЗДАНИЕМ ЦЕНТРА СТРАХОВЫХ УСЛУГ.**

## **ЗАДАЧИ ПРОЕКТА:**

- Привлечение инвестиций, развитие городских территорий, повышение качества обслуживания населения.

**Местоположение проекта:** Республика Беларусь,  
Могилевская область, г.Могилев, р-н ул. Симонова

**Координаты:** 53.864503, 30.315090





**Контакты:**

212030 г.Могилев, ул.Первомайская, 28А

*Управление экономики Могилевского горисполкома:*

кабинет: 614

телефоны: (+375 222) 42-24-87, (+375 222) 42-21-86

факс: (+375 222) 42-24-27

E-mail: [investmogilev@yandex.by](mailto:investmogilev@yandex.by)

*Управление архитектуры и*

*градостроительства Могилевского горисполкома:*

кабинеты: 319, 320

телефоны: (+375 222) 42-30-41

факс: (+375 222) 42-31-64

[uamgik1@rambler.by](mailto:uamgik1@rambler.by)

*Управление землеустройства Могилевского горисполкома:*

кабинеты: 201,

телефон: (+375 222) 22-14-82

[zemel@mogilev.gov.by](mailto:zemel@mogilev.gov.by)



# ПРЕИМУЩЕСТВА ПРОЕКТА



- НАЛИЧИЕ СВОБОДНОГО  
ОТ ЗАСТРОЙКИ ЗЕМЕЛЬНОГО УЧАСТКА,  
ПЛОЩАДЬЮ 0,25 ГА.



- РАЗМЕЩЕНИЕ ПЛОЩАДКИ  
В СУЩЕСТВУЮЩЕЙ ЗАСТРОЙКЕ  
С РАЗВИТОЙ ИНФРАСТРУКТУРОЙ.

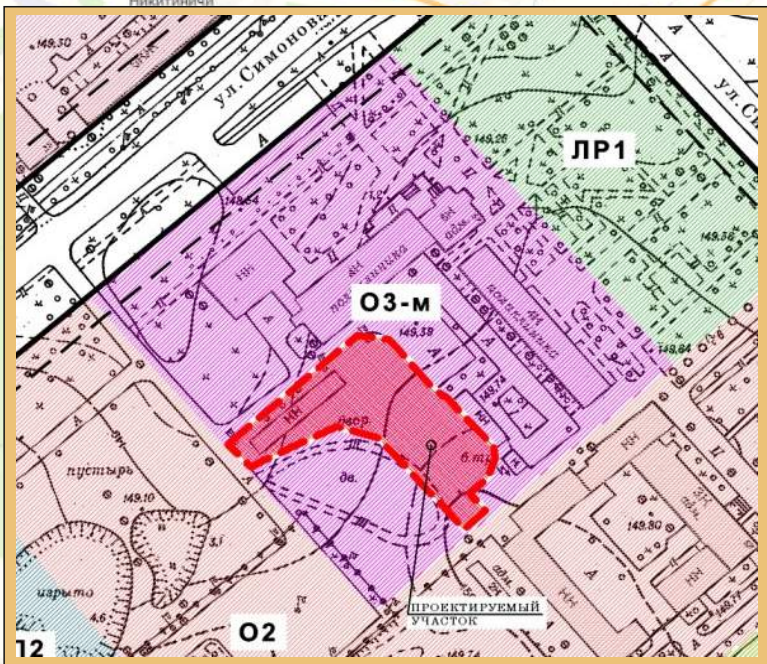
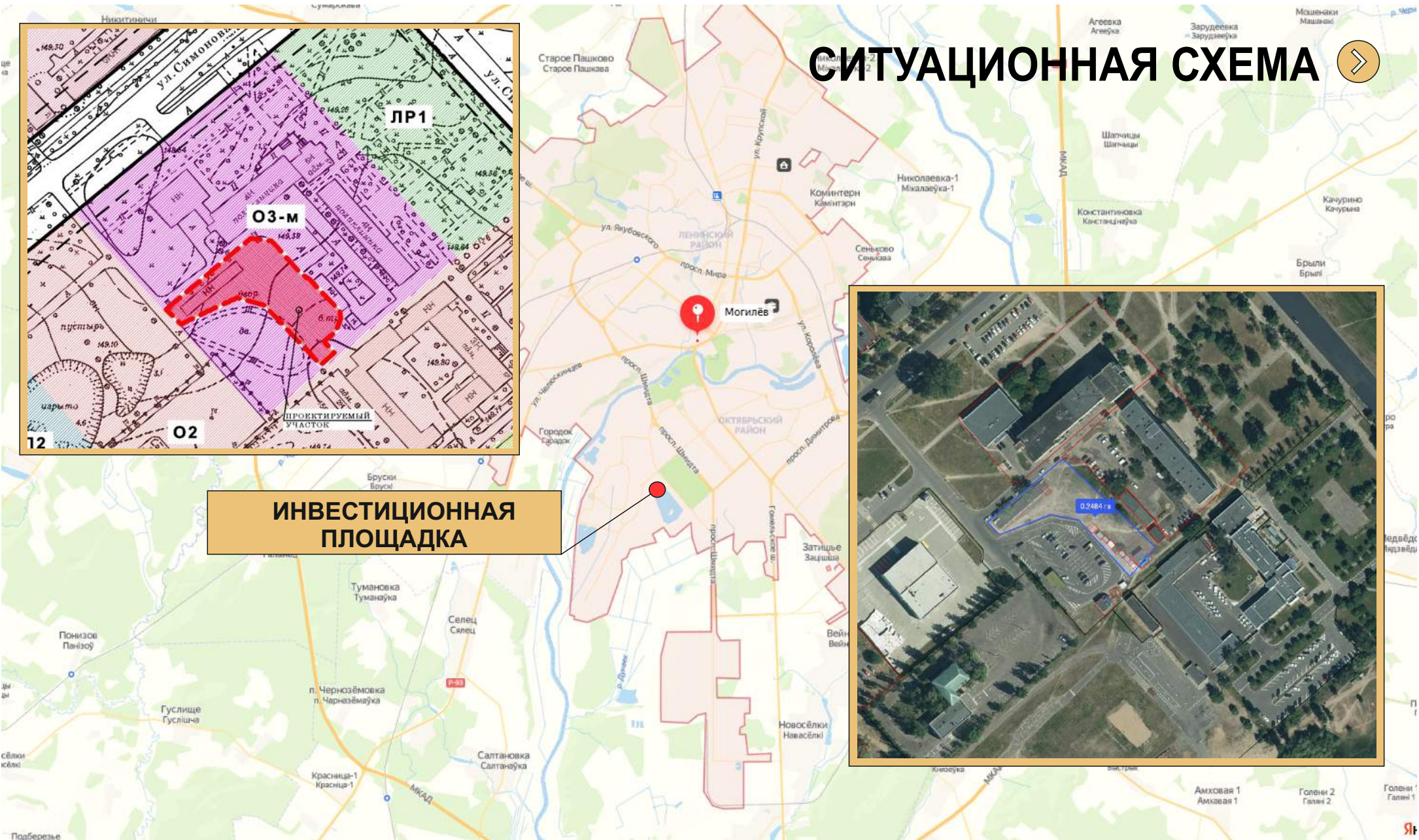


- НАЛИЧИЕ ИНЖЕНЕРНЫХ КОММУНИКАЦИЙ  
В НЕПОСРЕДСТВЕННОЙ БЛИЗОСТИ  
К ИНВЕСТИЦИОННОЙ ПЛОЩАДКЕ..

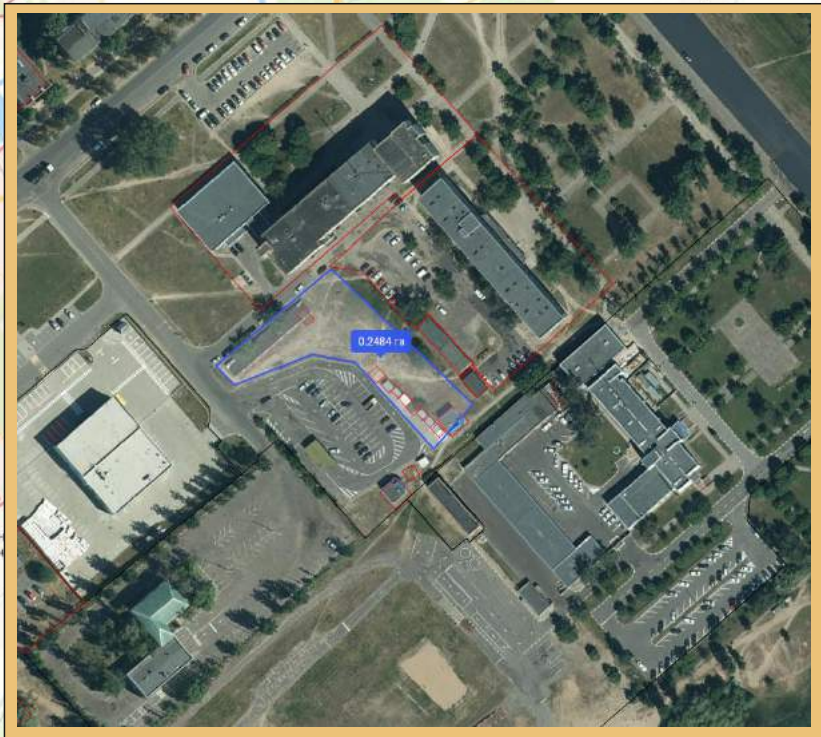




# СИТУАЦИОННАЯ СХЕМА



**ИНВЕСТИЦИОННАЯ ПЛОЩАДКА**



# ПРЕФЕРЕНЦИАЛЬНЫЕ РЕЖИМЫ: 💰

## ИНВЕСТИЦИОННЫЙ ДОГОВОР:



освобождение от целевых сборов в местные бюджеты



Право на строительство инвестиционных объектов параллельно с выполнением проектных работ на последующие этапы.



освобождение от уплаты таможенных пошлин и НДС при ввозе технологического оборудования



предоставление земельного участка без проведения аукциона





# МОГИЛЕВ



## О ГОРОДЕ

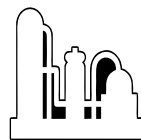


население  
355,4 тыс

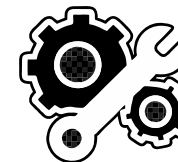


площадь  
города  
119 кв.км

Экономическое развитие Могилева основывается на производстве промышленной продукции, основные направления:



НЕФТЕХИМИЧЕСКАЯ  
ПРОМЫШЛЕННОСТЬ



МАШИНОСТРОЕНИЕ



ПИЩЕВАЯ  
ПРОМЫШЛЕННОСТЬ