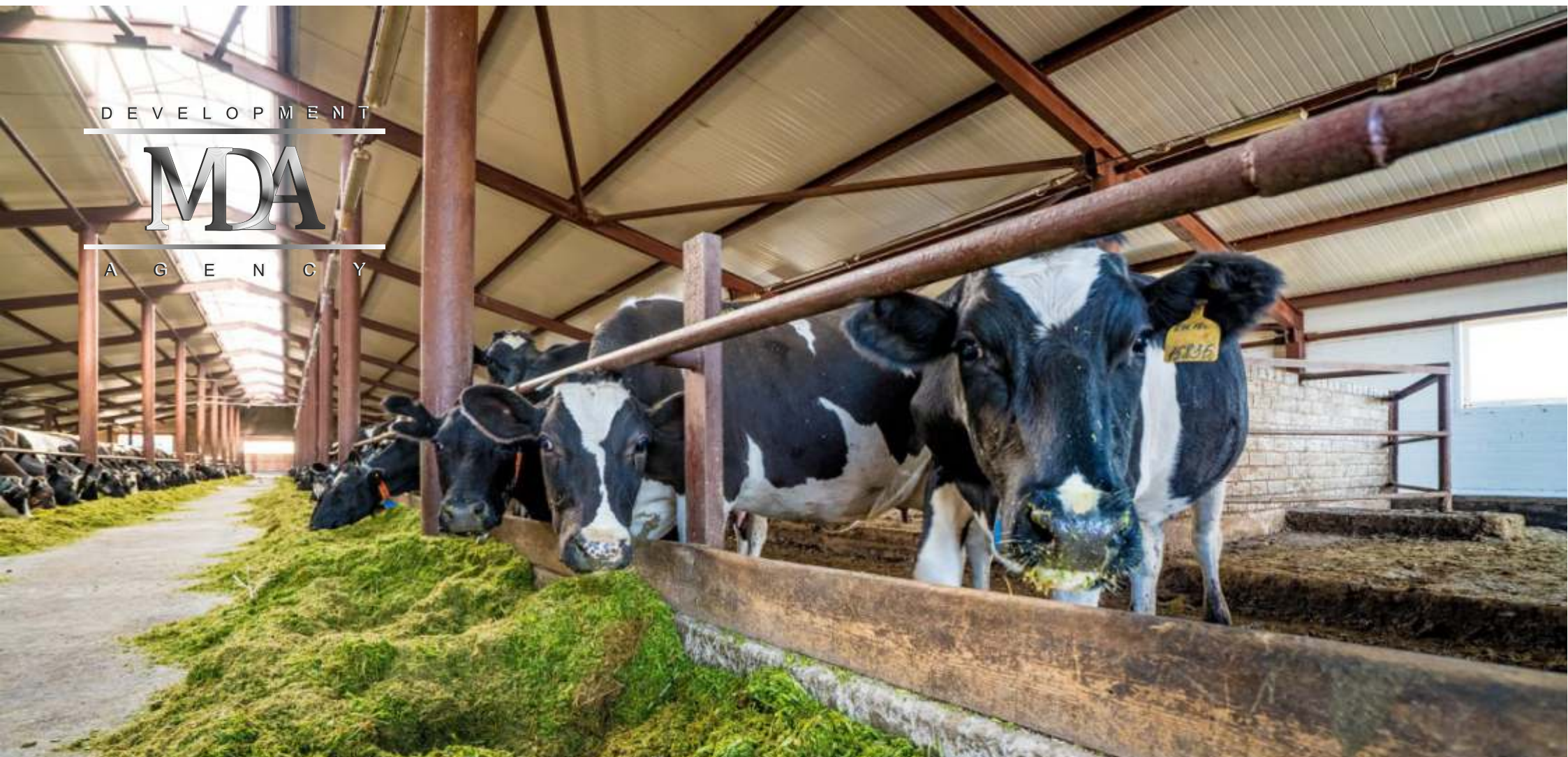


DEVELOPMENT

MDA

AGENCY



**СТРОИТЕЛЬСТВО ЖИВОТНОВОДЧЕСКОГО КОМПЛЕКСА ПО
ВЫРАЩИВАНИЮ И ПЕРЕРАБОТКЕ МЯСА КРУПНОГО РОГАТОГО СКОТА**

О ПРОЕКТЕ

ПРОЕКТОМ ПРЕДУСМАТРИВАЕТСЯ СТРОИТЕЛЬСТВО ЖИВОТНОВОДЧЕСКОГО КОМПЛЕКСА ЗАМКНУТОГО ЦИКЛА ПО ВЫРАЩИВАНИЮ И ПЕРЕРАБОТКЕ КРУПНОГО РОГАТОГО СКОТА И НЕОБХОДИМОЙ ПРОИЗВОДСТВЕННОЙ ИНФРАСТРУКТУРЫ.

ЗАДАЧИ ПРОЕКТА:

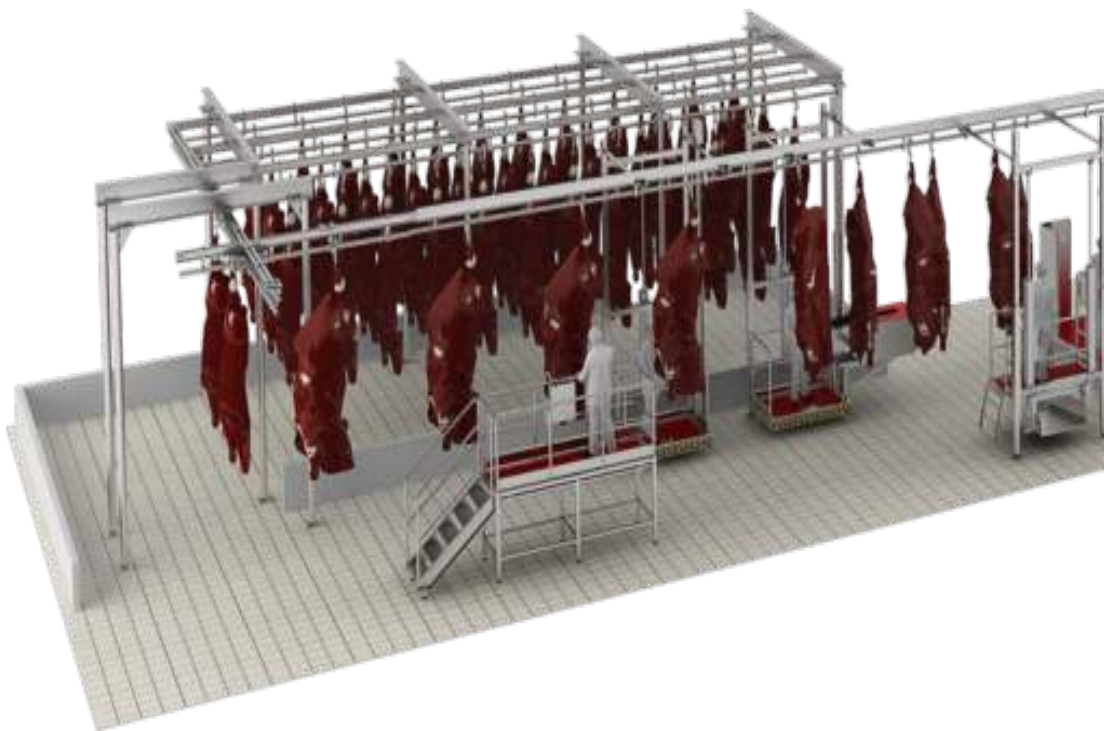
Производство мяса говядины в широком ассортименте полутуши, субпродукты, для реализации на внутреннем и внешнем рынках.

Местоположение проекта: Республика Беларусь, Могилевская область, Чаусский район, в районе населенных пунктов: д. Головенчицы и аг. Антоновка.
Координаты: (53.73289,30.86115)

Инвестиции: 25.000.000 млн USD

Контакты:

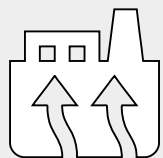
Чаусский районный исполнительный комитет
213206, г. Чаусы, ул. Ленинская, 17
тел. +375 2242-78716, +375 2242-76783
E-mail: rikchausy@chausy.gov.by,
сайт: <http://chausy.gov.by/>



ПРЕИМУЩЕСТВА ПРОЕКТА



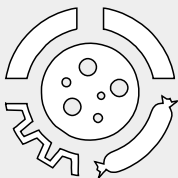
- НАЛИЧИЕ ЗЕМЕЛЬНОГО УЧАСТКА
ПЛОЩАДЬЮ 100 ГА, К ПЛОЩАДКЕ
ИМЕЮТСЯ ПОДЪЕЗДНЫЕ ПУТИ



- ИМЕЕТСЯ ВОЗМОЖНОСТЬ УВЕЛИЧЕНИЯ
МОЩНОСТЕЙ КОМПЛЕКСА С
ОРГАНИЗАЦИЙ КОРМОВОЙ БАЗЫ



- РАССТОЯНИЕ ДО АВТОДОРОГИ
РЕСПУБЛИКАНСКОГО ЗНАЧЕНИЯ
Р-122 «МОГИЛЕВ-ЧЕРИКОВ
КОСТЮКОВИЧИ» – 10,5 КМ.,
ЖЕЛЕЗНОДОРОЖНОЙ СТАНЦИИ
ЧАУСЫ -7,6 КМ



- ИМЕЕТСЯ ВОЗМОЖНОСТЬ ГЛУБОКОЙ
ПЕРЕРАБОТКЕ МЯСА НА МЕСТНЫХ
МЯСОПЕРЕРАБАТЫВАЮЩИХ
ПРЕДПРИЯТИЯХ



ЧАУССКИЙ РАЙОН

О РАЙОНЕ



население
18,2 тыс



площадь
1471 кв.км

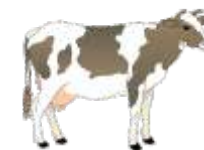
63,6 тыс га
сельхоз.земель

47 тыс га
пахотных земель

Экономическое развитие района основывается на производстве сельскохозяйственной продукции, основные направления:



МОЛОЧНАЯ
ПРОДУКЦИЯ



РАЗВЕДЕНИЕ
СКОТА



УБОРКА
КОРМОВ

