

DEVELOPMENT

MDA

AGENCY

**НАЛАЖИВАНИЕ ТОВАРНОГО ПРОИЗВОДСТВА ЯГОД
(СМОРОДИНА, МАЛИНА, ЗЕМЛЯНИКА) И ГРИБОВ**



О ПРОЕКТЕ

ИНВЕСТИЦИОННЫЙ ПРОЕКТ НАПРАВЛЕН НА СОЗДАНИЕ КОММЕРЧЕСКОГО ПРОИЗВОДСТВА ГРИБОВ И ЯГОД (СМОРОДИНА, МАЛИНА, КРЫЖОВНИК, ЗЕМЛЯНИКА)

ЗАДАЧИ ПРОЕКТА

Основная цель проекта-создание предприятия по выращиванию, сбору и переработке ягод и грибов (на основе методов шоковой заморозки).

Планируется наладить сотрудничество Глусского районного потребительского общества, которое имеет морозильную установку с неполностью использованной мощностью.

Местонахождение проекта: Республика Беларусь, Могилевская область, Глусский район

Инвестиции: 750 000 USD

ПРЕИМУЩЕСТВА ПРОЕКТА



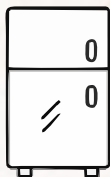
**1 - 30 ГА
ПЛОЩАДЬ
ЗЕМЕЛЬ**

**Планируется
выделить
плодородные
земли в Глусском
районе**



**10 КМ ОТ
МОРОЗИЛЬНОЙ
УСТАНОВКИ**

**Оборудование для
шоковой заморозки
находится в Глуске**



**ОБОРУДОВАНИЕ
Позволяет
замораживать
2 ТОННЫ СЫРЬЯ
В ЧАС**

**СКЛАДСКОЕ
ПОМЕЩЕНИЕ
НА 500 ТОНН**

Контакты:

Глусский районный исполнительный комитет
213879, г.п. Глуск, ул. Кирова, 16
тел. +375 2230 78988, e-mail: rik@glusk.gov.by



ГЛУССКИЙ РАЙОН

О РАЙОНЕ



население
13,6 тыс



площадь
1336 кв.км

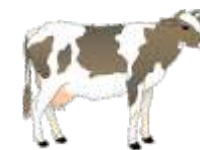
38,1 тыс га
сельхоз.земель

19 тыс га
пахотных земель

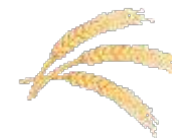
Экономическое развитие района основывается на производстве сельскохозяйственной продукции, основные направления:



МОЛОЧНАЯ
ПРОДУКЦИЯ



РАЗВЕДЕНИЕ
СКОТА



УБОРКА
КОРМОВ

