

DEVELOPMENT

MDA

AGENCY



**СТРОИТЕЛЬСТВО МНОГОФУНКЦИОНАЛЬНОГО КОМПЛЕКСА**



# О ПРОЕКТЕ

ПРОЕКТОМ ПРЕДПОЛАГАЕТСЯ СТРОИТЕЛЬСТВО МНОГОФУНКЦИОНАЛЬНОГО КОМПЛЕКСА ПО В РАЙОНЕ АЗС-12 «БЕЛАРУСНЕФТЬ». ПРОЕКТ ПРЕДПОЛАГАЕТ КОМПЛЕКСНОЕ ОСВОЕНИЕ ЗЕМЕЛЬНОГО УЧАСТКА, НА КОТОРОМ ВОЗМОЖНО РАЗМЕЩЕНИЕ СТАНЦИИ ТЕХНИЧЕСКОГО ОБСЛУЖИВАНИЯ АВТОМОБИЛЕЙ В ТОМ ЧИСЛЕ И БОЛЬШЕГРУЗНЫХ, АВТОМОБИЛЬНОЙ СТОЯНКИ, АВТОМОЙКИ, ТОРГОВОГО ОБЪЕКТА, МИНИ-КАФЕ.

## ЗАДАЧИ ПРОЕКТА:

- Оказания услуг по ремонту и техническому обслуживанию местного и транзитного автомобильного транспорта, услуг общественного питания и торговли.

**Местоположение проекта:** Республика Беларусь, Могилевский район

Координаты: (53.968533, 30.350511)

**Инвестиции:** 1.000.000 USD

### Контакты:

Отдел экономики Могилевского райисполкома:

моб: +375 33 690-20-66, тел.+375 222 42-30-31

E-mail: [info@mogrik.gov.by](mailto:info@mogrik.gov.by)

Сайт: <http://mogilev.mogilev-region.by/>

# ПРЕИМУЩЕСТВА ПРОЕКТА



- НАЛИЧИЕ СВОБОДНОГО ЗЕМЕЛЬНОГО УЧАСТКА ПЛОЩАДЬЮ 3 ГА ДЛЯ РАЗМЕЩЕНИЯ КОМПЛЕКСА.



- РАЗМЕЩЕНИЕ ПЛОЩАДКИ В НЕПОСРЕДСТВЕННОЙ БЛИЗОСТИ К ЖИЛЫМ КВАРТАЛАМ И ПРОМЫШЛЕННЫМ ПРЕДПРИЯТИЯМ Г. МОГИЛЕВА, ХАРАКТЕРИЗУЮЩИМСЯ ЗНАЧИТЕЛЬНЫМ ТРАНСПОРТНЫМ ПОТОКОМ.



- РАЗМЕЩЕНИЕ ПЛОЩАДКИ У КОЛЬЦЕВОЙ АВТОДОРОГИ Р-123, РАССТОЯНИЕ -1,3 КМ.



- НАЛИЧИЕ РАЗВИТОЙ ИНЖЕНЕРНО-ТРАНСПОРТНОЙ ИНФРАСТРУКТУРЫ.



**Условия вхождения инвестора:** Создание нового предприятия.

# МОГИЛЕВСКИЙ РАЙОН



## О РАЙОНЕ



население  
40,1 тыс



площадь  
района  
1895 кв.км

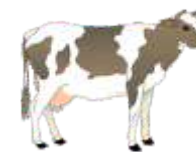
95,6 тыс га  
сельхоз.земель

77,3 тыс га  
пахотных земель

Экономическое развитие района основывается на производстве сельскохозяйственной продукции, основные направления:



МОЛОЧНАЯ  
ПРОДУКЦИЯ



РАЗВЕДЕНИЕ  
СКОТА



УБОРКА  
КОРМОВ