

DEVELOPMENT

MDA

AGENCY



**СТРОИТЕЛЬСТВО МАГАЗИНА**



# О ПРОЕКТЕ

**ПРОЕКТОМ ПРЕДЛАГАЕТСЯ СТРОИТЕЛЬСТВА МИНИ-МАГАЗИНА СМЕШАННОЙ ГРУППЫ ТОВАРОВ ИЗ ЛЕГКОСБОРНЫХ, БЫСТРОВОЗВОДИМЫХ КОНСТРУКЦИЙ.**

## **ЗАДАЧИ ПРОЕКТА:**

Расширение сферы услуг общественного питания.

**Местоположение проекта:** Республика Беларусь, Могилевская область, г. Шклов, ул. Фабричная, в районе д.№6. Координаты: (54.211602, 30.296726)

**Инвестиции:** 300.000 USD

### **Контакты:**

Шкловский районный исполнительный комитет  
213010, г. Шклов, ул. Ленинская, 76

тел. +375 2239 78 167, +375 2239 78 168, +375 2239 78 197

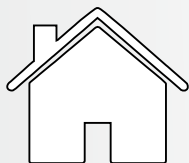
E-mail: [shklov\\_econrik@mail.ru](mailto:shklov_econrik@mail.ru)

Сайт: <http://www.shklov.mogilev-region.by/ru>

## ПРЕИМУЩЕСТВА ПРОЕКТА



- НАЛИЧИЕ СВОБОДНОГО ОТ ЗАСТРОЙКИ  
ЗЕМЕЛЬНОГО УЧАСТКА  
ПЛОЩАДЬЮ 0,018 ГА.



- РАЗМЕЩЕНИЕ ОБЪЕКТА НА  
ТЕРРИТОРИИ, ПРИЛЕГАЮЩЕЙ К КВАРТАЛУ  
МНОГОКВАРТИРНОЙ ЖИЛОЙ ЗАСТРОЙКИ.



- ИМЕЕТСЯ ВОЗМОЖНОСТЬ  
ПОДКЛЮЧЕНИЯ К СЕТЯМ:  
ЭЛЕКТРИЧЕСТВО, ГАЗ, ВОДОПРОВОД,  
КАНАЛИЗАЦИЯ, ТЕПЛОСНАБЖЕНИЕ.



# ШКЛОВСКИЙ РАЙОН

## О РАЙОНЕ



население  
27,6 тыс



площадь  
1334 кв.км

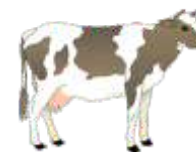
82,3 тыс га  
сельхоз.земель

65,8 тыс га  
пахотных земель

Экономическое развитие района основывается на производстве сельскохозяйственной продукции, основные направления:



МОЛОЧНАЯ  
ПРОДУКЦИЯ



РАЗВЕДЕНИЕ  
СКОТА



УБОРКА  
КОРМОВ

