

DEVELOPMENT

MDA

AGENCY



СТРОИТЕЛЬСТВО КОМБИКОРМОВОГО ЗАВОДА



О ПРОЕКТЕ



ПРОЕКТОМ ПРЕДУСМАТРИВАЕТСЯ СТРОИТЕЛЬСТВО КОМБИКОРМОВОГО ЗАВОДА ЛИБО ЦЕХА С ИСПОЛЬЗОВАНИЕМ ИМУЩЕСТВЕННОГО КОМПЛЕКСА И ЗЕМЕЛЬНОГО УЧАСТКА УП «ГОРЕЦКИЙ ЭЛЕВАТОР», С УЧАСТИЕМ ООО «ТЕХНОПАРК «ГОРКИ».

ЗАДАЧИ ПРОЕКТА:

- Производство комбикормов в широком ассортименте для нужд животноводства, кормовых премиксов, экструданта.
- Выпуск современной продукции для реализации на внутреннем и внешнем рынках.

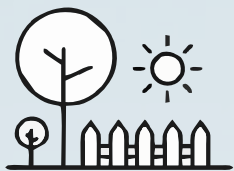
Местоположение проекта: Республика Беларусь, Могилевская область, г. Горки, ул. Мира, 56.
Координаты: (54.251402, 31.018708)

Инвестиции: 6.000.000 USD

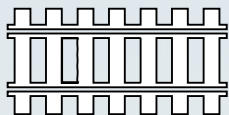
Контакты:

Горецкий районный исполнительный комитет
тел.+375 2233 76461; +375 29 6468274;
E-mail: gorkirik@gorki.gov.by

ПРЕИМУЩЕСТВА ПРОЕКТА



**- НАЛИЧИЕ ОБЪЕКТОВ НЕДВИЖИМОСТИ
НА ТЕРРИТОРИИ УП «ГОРЕЦКИЙ ЭЛЕВАТОР»
С ПЛОЩАДЬЮ ЗЕМЕЛЬНОГО УЧАСТКА 5,6 ГА,
ПРИГОДНЫХ ДЛЯ
РАЗМЕЩЕНИЯ ПРОИЗВОДСТВА.**



**- НА ТЕРРИТОРИИ
ИНВЕСТИЦИОННОЙ ПЛОЩАДКИ
ИМЕЮТСЯ ЖЕЛЕЗНОДОРОЖНЫЕ ПУТИ;**



**- ИМЕЕТСЯ ВОЗМОЖНОСТЬ ПОДКЛЮЧЕНИЯ
К ВОДОПРОВОДУ, КАНАЛИЗАЦИОННОЙ СЕТИ,
ЭЛЕКТРИЧЕСКИМ, ТЕПЛОВЫМ,
ГАЗОВЫМ СЕТЯМ.**

**УСЛОВИЯ ВХОЖДЕНИЯ ИНВЕСТОРА:
ВХОЖДЕНИЕ В КАПИТАЛ ДЕЙСТВУЮЩЕГО ПРЕДПРИЯТИЯ.**



ГОРЕЦКИЙ РАЙОН

О РАЙОНЕ



население
46,7 тыс



площадь
1284 кв.км

80,5 тыс га
сельхоз.земель

65,7 тыс га
пахотных земель

Экономическое развитие района основывается на производстве сельскохозяйственной продукции, основные направления:



МОЛОЧНАЯ
ПРОДУКЦИЯ



РАЗВЕДЕНИЕ
СКОТА



УБОРКА
КОРМОВ

