



DEVELOPMENT

MDA

AGENCY

СТРОИТЕЛЬСТВО ТОРГОВОГО ЦЕНТРА

О ПРОЕКТЕ

ПРОЕКТОМ ПРЕДЛАГАЕТСЯ СТРОИТЕЛЬСТВО МНОГОФУНКЦИОНАЛЬНОГО ТОРГОВОГО ЦЕНТРА ОБЩЕЙ ПЛОЩАДЬЮ 10 000 КВ. М. АРХИТЕКТУРНО-ПЛАНИРОВОЧНОЕ РЕШЕНИЕ КОМПЛЕКСА ПРЕДУСМАТРИВАЕТ СОЗДАНИЕ МНОГОФУНКЦИОНАЛЬНОГО ОБЪЕКТА С РАСШИРЕННЫМИ ФУНКЦИЯМИ: ТОРГОВЫЕ ПОМЕЩЕНИЯ, АДМИНИСТРАТИВНЫЕ -ОФИСНЫЕ ПОМЕЩЕНИЯ, ОБЪЕКТЫ ОБЩЕСТВЕННОГО ПИТАНИЯ И ОБСЛУЖИВАНИЯ, ФИЛИАЛА БАНКА, АПТЕКИ И ДРУГИХ СОЦИАЛЬНО ЗНАЧИМЫХ ОБЪЕКТОВ

ЗАДАЧИ ПРОЕКТА:

Развитие сферы торговли и повышение качества бытовых услуг для населения Климовичского района.

Местоположение проекта: Республика Беларусь, Могилёвская область, г. Климовичи, ул.Северная
Координаты: (53.589415, 31.932273)

Инвестиции: 8 000 000 USD

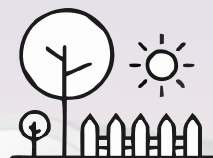
Контакты:

Климовичский районный исполнительный комитет
213633, г. Климовичи, пл.50 лет Великого Октября, д.2
+375 2244 7-78-48, +375 2244 7-78-01,
+375 2244 7-79-52, e-mail: rik@klimovichi.gov.by





ПРЕИМУЩЕСТВА ПРОЕКТА



- СВОБОДНЫЙ ЗЕМЕЛЬНЫЙ
УЧАСТОК ПЛОЩАДЬЮ 0,74 ГА,
РАСПОЛОЖЕН В ЦЕНТРАЛЬНОЙ
ЧАСТИ Г. КЛИМОВИЧИ



- РАССТОЯНИЕ ДО ДОРОГ
РЕСПУБЛИКАНСКОГО
НАЗНАЧЕНИЯ
Р-75 – 0,5 КМ, Р-43 – 25 КМ,
ДО ЖЕЛЕЗНОДОРОЖНОЙ
СТАНЦИИ КЛИМОВИЧИ – 3,7 КМ

КЛИМОВИЧСКИЙ РАЙОН

О РАЙОНЕ



население
24.8 тыс



площадь
1547 кв.км

56,7 тыс га
сельхоз.земель

37,9 тыс га
пахотных
земель

Экономическое развитие района основывается на производстве сельскохозяйственной продукции, основные направления:



➤ МОЛОЧНАЯ
ПРОДУКЦИЯ



➤ РАЗВЕДЕНИЕ
СКОТА



➤ УБОРКА
КОРМОВ

