

DEVELOPMENT

MDA

AGENCY



СТРОИТЕЛЬСТВО ГЕЛИОСТАНЦИИ



О ПРОЕКТЕ

НА ТЕРРИТОРИИ РАЙОНА НАХОДИТСЯ ОКОЛО 100 ГА ЗЕМЕЛЬ, ОТНЕСЕННЫХ К КАТЕГОРИИ «ЗЕМЛИ ЗАПАСА», И НА КОТОРЫХ ВОЗМОЖНО РАЗМЕЩЕНИЕ ГЕЛИОСТАНЦИИ ДЛЯ СНИЖЕНИЯ ЗАТРАТ РАСПОЛОЖЕННОЙ В 4 КМ. НОВОЙ ПРОИЗВОДСТВЕННОЙ ОАО «КРИЧЕВЦЕМЕНТНОШИФЕР». РАЗМЕЩЕНИЕ НА 100 ГА КОМПЛЕКСА СОЛНЕЧНЫХ БАТАРЕЙ ПОЗВОЛИТ ПОЛУЧИТЬ СТАНЦИЮ В 25 МВТ.

ЗАДАЧИ ПРОЕКТА:

Выработка электроэнергии и повышение конкурентоспособности ОАО «Кричевцементношифер»

Местоположение проекта: Республика Беларусь, Могилёвская область, Кричевский район
Координаты: (53.755882, 31.878995)

Инвестиции: 24 000 000 USD

Контакты:

Телефон раб.: +375 2241 26-635

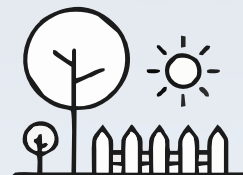
Факс: +375 2241 26-618 Моб.: +375 33 319 0033

Веб-сайт: <http://krichev.gov.by/>

E-mail: econom@krichev.gov.by



ПРЕИМУЩЕСТВА ПРОЕКТА



- ПРЕДОСТАВЛЕНИЕ
100 ГА ЗЕМЕЛЬ В
ПОЛЬЗОВАНИЕ



- НАЛИЧИЕ ИНЖЕНЕРНЫХ
КОММУНИКАЦИЙ:
ЭЛЕКТРОСНАБЖЕНИЕ -0,3 КМ,
ВОДОПРОВОД -0,1 КМ,
ГАЗОПРОВОД -0,5 КМ.



- РАССТОЯНИЕ ДО
АВТОМОБИЛЬНОЙ ДОРОГИ
РЕСПУБЛИКАНСКОГО ЗНАЧЕНИЯ
Р 43 – 5,6 КМ,
ДО ЖЕЛЕЗНОДОРОЖНОЙ СТАНЦИИ
КРИЧЕВ1 - 10 КМ

КРИЧЕВСКИЙ РАЙОН

О РАЙОНЕ



население
32.1 тыс



площадь
777 кв.км

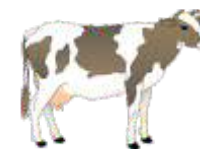
34,3 тыс га
сельхоз.земель

26,1 тыс га
пахотных
земель

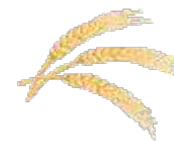
Экономическое развитие района основывается на производстве сельскохозяйственной продукции, основные направления:



МОЛОЧНАЯ
ПРОДУКЦИЯ



РАЗВЕДЕНИЕ
СКОТА



УБОРКА
КОРМОВ

