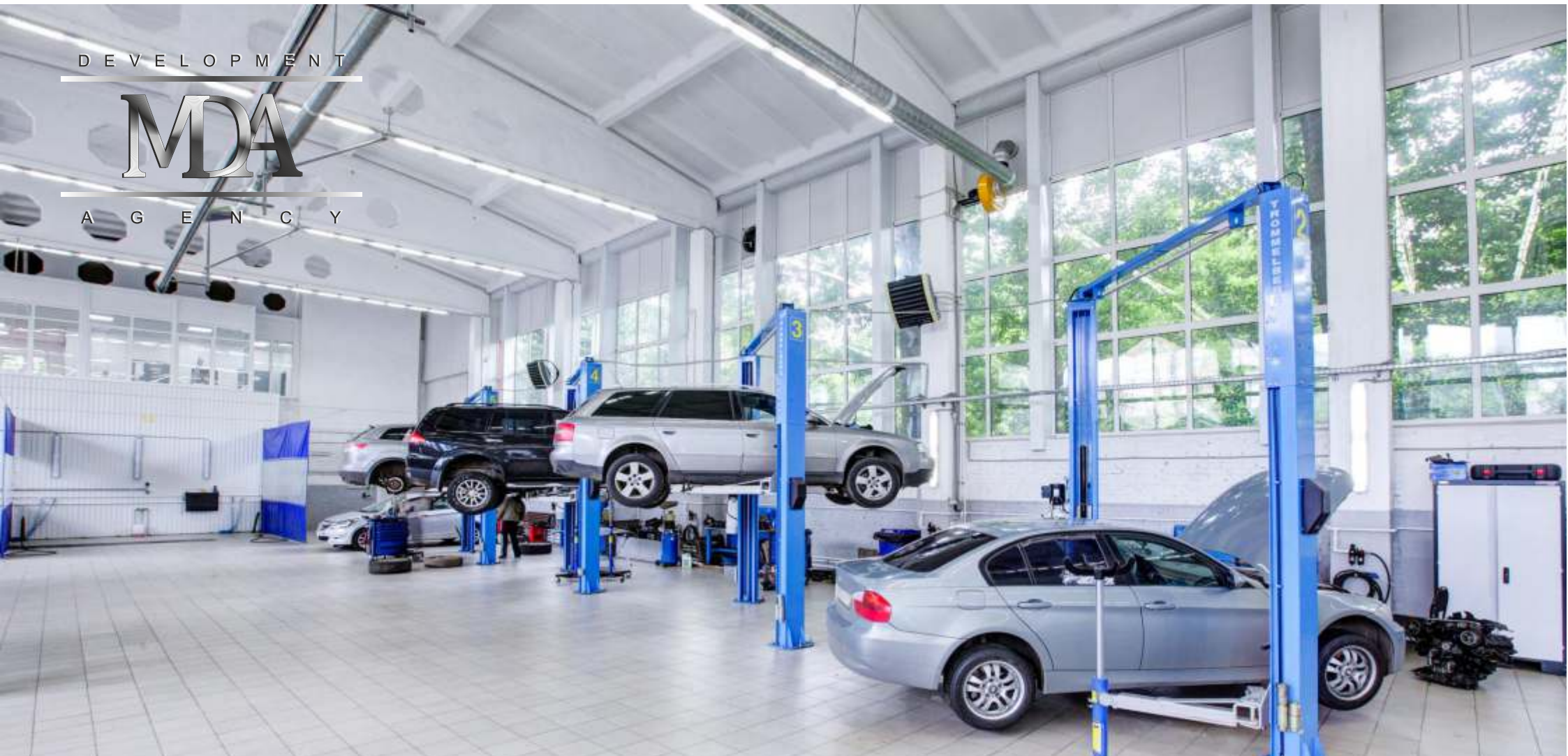


DEVELOPMENT

MDA

AGENCY



**СТРОИТЕЛЬСТВО СТАНЦИИ ТЕХНИЧЕСКОГО ОБСЛУЖИВАНИЯ**



# О ПРОЕКТЕ



**ПРОЕКТ ПРЕДПОЛАГАЕТ СТРОИТЕЛЬСТВО ОДНОЭТАЖНОГО ЗДАНИЯ АВТОСЕРВИСА ИЗ БЫСТРОВОЗВОДИМЫХ КОНСТРУКЦИЙ С ШИНОМОНТАЖЕМ И МАГАЗИНОМ СОПУТСТВУЮЩИХ ТОВАРОВ ДЛЯ ОКАЗАНИЯ УСЛУГ ЖИТЕЛЯМ И ОРГАНИЗАЦИЯМ г.п. ХОТИМСК.**

## **ЗАДАЧИ ПРОЕКТА:** ➤

Оказание услуг по ремонту и техническому обслуживанию автомобилей.

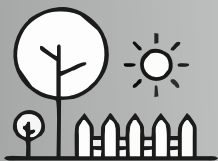
**Местоположение объекта:** Республика Беларусь, Могилевская область, г.п Хотимск , ул. Чапаева. Координаты: (53°24'59"N; 32°35'30"E)

**Инвестиции:** 60 000 USD

### **Контакты:**

Хотимский районный исполнительный комитет  
213660 г.п. Хотимск, пл.Ленина д.2  
e-mail: [xotrik@khotimsk.gov.by](mailto:xotrik@khotimsk.gov.by), +375 29 6759617  
тел. +375 2247-79292, +375 2247-79282

## ПРЕИМУЩЕСТВА ПРОЕКТА



- ИНВЕСТИЦИОННАЯ ПЛОЩАДКА  
ПЛОЩАДЬЮ 1 ГА СВОБОДНАЯ  
ОТ ЗАСТРОЙКИ



- В НЕПОСРЕДСТВЕННОЙ БЛИЗОСТИ  
ОТ ПЛОЩАДКИ РАСПОЛАГАЮТСЯ  
СЕТИ ЭЛЕКТРОСНАБЖЕНИЯ,  
ВОДОСНАБЖЕНИЯ, КАНАЛИЗАЦИИ



- НА ТЕРРИТОРИИ Г.П.ХОТИМСК  
ОТСУТСТВУЮТ ПРЕДПРИЯТИЯ  
АВТОСЕРВИСА



# ХОТИМСКИЙ РАЙОН



## О РАЙОНЕ



население  
10,6 тыс



площадь  
900 кв.км

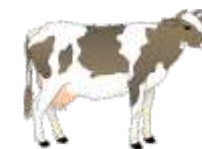
38,9 тыс га  
сельхоз.земель

26,1 тыс га  
пахотные земель

Экономическое развитие района основывается на производстве сельскохозяйственной продукции, основные направления:



МОЛОЧНАЯ  
ПРОДУКЦИЯ



РАЗВЕДЕНИЕ  
СКОТА



УБОРКА  
КОРМОВ

