

DEVELOPMENT

MDA

AGENCY



**ОРГАНИЗАЦИЯ ПРЕДПРИЯТИЯ ПО ОКАЗАНИЮ УСЛУГ ПО ОБСЛУЖИВАНИЮ И РЕМОНТУ АВТОТРАНСПОРТА НА БАЗЕ СУЩЕСТВУЮЩИХ ОБЪЕКТОВ**

# О ПРОЕКТЕ

ПРОЕКТОМ ПРЕДЛАГАЕТСЯ ОРГАНИЗАЦИЯ СТАНЦИИ ТЕХНИЧЕСКОГО ОБСЛУЖИВАНИЯ АВТОМОБИЛЕЙ В ТОМ ЧИСЛЕ И БОЛЬШЕГРУЗНОГО ТРАНЗИТНОГО ТРАНСПОРТА, С ИСПОЛЬЗОВАНИЕМ СУЩЕСТВУЮЩИХ ЗДАНИЙ И СООРУЖЕНИЙ БЕЛЫНИЧСКОГО ОАО «АГРОСЕРВИС». ПРЕДПОЛАГАЕМАЯ ФОРМА СОТРУДНИЧЕСТВА С ПОТЕНЦИАЛЬНЫМ ИНВЕСТИТОРОМ – СДАЧА ИМУЩЕСТВА В АРЕНДУ ИЛИ ПРОДАЖА ИМУЩЕСТВА.

## ЗАДАЧИ ПРОЕКТА:

Вовлечение хозяйственный оборот неиспользуемого имущества и оказания услуг по ремонту и техническому обслуживанию местного и транзитного автомобильного транспорта.

**Местоположение проекта:** Республика Беларусь, Могилевская область, г. Белыничи, ул. Дайнеко, 28.  
Координаты: (53.984505, 29.728966)

**Инвестиции:** 2.500 000 USD

### Контакты:

Белыничский районный исполнительный комитет  
213051, г. Белыничи, ул. Советская, 29  
тел. +375 2232 78-722, +375 2232 78-771  
E-mail: rik@belynichi.gov.by,



# ПРЕИМУЩЕСТВА ПРОЕКТА



- ПЛОЩАДЬ ЗЕМЕЛЬНОГО УЧАСТКА  
СОСТАВЛЯЕТ 3,61 ГА.



- НАЛИЧИЕ ГОТОВЫХ К ИСПОЛЬЗОВАНИЮ  
ЗДАНИЙ И СООРУЖЕНИЙ:  
ДВУХЭТАЖНОЕ ЗДАНИЕ СТАНЦИИ  
ТЕХНИЧЕСКОГО ОБСЛУЖИВАНИЯ  
ГРУЗОВЫХ АВТОМОБИЛЕЙ  
ОБЩАЯ ПЛОЩАДЬ ЗДАНИЯ – 3 489 КВ.М.  
АДМИНИСТРАТИВНОЕ ЗДАНИЕ,  
ОБЩЕЙ ПЛОЩАДЬЮ – 581 КВ.М



- РАССТОЯНИЕ ДО АВТОДОРОГИ  
М-4 МИНСК-МОГИЛЕВ -2 КМ.



- ИМЕЕТСЯ ВОЗМОЖНОСТЬ ПОДКЛЮЧЕНИЯ  
К ВОДОПРОВОДУ, КАНАЛИЗАЦИОННОЙ СЕТИ,  
ЭЛЕКТРИЧЕСКИМ СЕТЯМ, ТЕПЛОВЫМ СЕТЯМ.

Условия вхождения инвестора: Создание нового предприятия.



# БЕЛЫНИЧСКИЙ РАЙОН

## О РАЙОНЕ



население  
18,7 тыс



площадь  
1419 кв.км

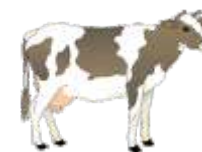
50 тыс га  
сельхоз.земель

36,4 тыс га  
пахотных земель

Экономическое развитие района основывается на производстве сельскохозяйственной продукции, основные направления:



МОЛОЧНАЯ  
ПРОДУКЦИЯ



РАЗВЕДЕНИЕ  
СКОТА



УБОРКА  
КОРМОВ

