

DEVELOPMENT

MDA

AGENCY



**СТРОИТЕЛЬСТВО ОБЪЕКТОВ ПРИДОРОЖНОГО СЕРВИСА,  
С ПУНКТОМ СЕРВИСНОГО ОБСЛУЖИВАНИЯ АВТОМОБИЛЕЙ**



# О ПРОЕКТЕ



**ПРОЕКТОМ ПРЕДЛАГАЕТСЯ СОЗДАНИЕ ОБЪЕКТА ПРИДОРОЖНОГО СЕРВИСА, ВКЛЮЧАЮЩЕГО В СЕБЯ ОБЪЕКТ ОБЩЕСТВЕННОГО ПИТАНИЯ, ПУНКТ СЕРВИСНОГО ОБСЛУЖИВАНИЯ АВТОМОБИЛЕЙ, ГОСТИНИЧНЫХ НОМЕРОВ С УСТРОЙСТВОМ ОХРАНЯЕМОЙ СТОЯНКИ ДЛЯ АВТОМОБИЛЕЙ.**

## ЗАДАЧИ ПРОЕКТА:

Оказание услуг общественного питания, размещения, услуг по ремонту и техническому обслуживанию автомобильного транспорта для водителей дальнего следования, автомобилистов, туристических групп, въездных и местных туристов.

**Местоположение объекта:** Республика Беларусь, Могилевская область, Бобруйский район.

I -вариант вдоль автодороги М-5/Е-271 Минск-Гомель, (188 км.) Координаты: ( 53.038846,29.659573 )

II -вариант вдоль автодороги М5/Е271 Минск-Гомель в районе д. Плесы. Координаты: ( 53.05720,29.47669 )

**Инвестиции:** 500 000 USD

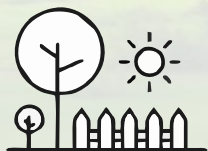
### Контакты:

Бобруйский районный исполнительный комитет  
213809 г. Бобруйск, ул. Пушкина, 215а

тел: +375 225 720549; +375 225 748294

E-mail: [priemnaia@bobrrik.gov.by](mailto:priemnaia@bobrrik.gov.by), [econom@bobrrik.gov.by](mailto:econom@bobrrik.gov.by)

# ПРЕИМУЩЕСТВА ПРОЕКТА



- НАЛИЧИЕ ЗЕМЕЛЬНЫХ УЧАСТКОВ  
ОРИЕНТИРОВОЧНОЙ ПЛОЩАДЬЮ 0,5 ГА



- ВОСТРЕБОВАННОСТЬ УСЛУГ  
ПРИДОРОЖНОГО СЕРВИСА ПО  
СЕРВИСНОМУ РЕМОНТУ АВТОМОБИЛЕЙ



- НЕДОСТАТОЧНОСТЬ ИМЕЮЩИХСЯ  
ОБЪЕКТОВ ПРИДОРОЖНОГО СЕРВИСА  
В БЛИЗЛЕЖАЩЕМ ОКРУЖЕНИИ  
НА АВТОДОРОГЕ  
М-5/Е-271 МИНСК-ГОМЕЛЬ.

Комфортные условия отдыха, хорошее питание,  
обслуживание позволят обеспечить постоянные спрос  
на услуги придорожного сервиса.



# БОБРУЙСКИЙ РАЙОН



## О РАЙОНЕ



население  
17 тыс



площадь  
1599 кв.км

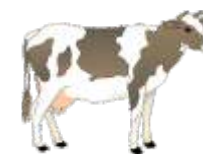
62,6 тыс га  
сельхоз.земель

40,6 тыс га  
пахотных земель

Экономическое развитие района основывается на производстве сельскохозяйственной продукции, основные направления:



МОЛОЧНАЯ  
ПРОДУКЦИЯ



РАЗВЕДЕНИЕ  
СКОТА



УБОРКА  
КОРМОВ