

DEVELOPMENT

MDA

AGENCY



**ОРГАНИЗАЦИЯ ЛЕЧЕБНО-ОЗДОРОВИТЕЛЬНОГО КОМПЛЕКСА СО
СТРОИТЕЛЬСТВОМ ЦЕХА ПО РОЗЛИВУ МИНЕРАЛЬНОЙ И ПИТЬЕВОЙ ВОДЫ**



О ПРОЕКТЕ



ОБЪЕКТОМ ИНВЕСТИЦИОННОЙ ДЕЯТЕЛЬНОСТИ ЯВЛЯЮТСЯ СТРОИТЕЛЬСТВО ЛЕЧЕБНО-ОЗДОРОВИТЕЛЬНОГО КОМПЛЕКСА, УКОМПЛЕКТОВАННОГО МЕДИЦИНСКИМ, ФИЗИОТЕРАПЕВТИЧЕСКИМ, ГИДРОТЕРАПЕВТИЧЕСКИМ И КОСМЕТОЛОГИЧЕСКИМ ОБОРУДОВАНИЕМ, ЦЕХА ПО РОЗЛИВУ МИНЕРАЛЬНОЙ И ПИТЬЕВОЙ ВОДЫ, СОЛНЕЧНОЙ ЭЛЕКТРОСТАНЦИИ ДЛЯ НУЖД СОБСТВЕННОГО ПРОИЗВОДСТВА. ДЛЯ ЛЕЧЕБНЫХ ЦЕЛЕЙ ПЛАНИРУЕТСЯ ИСПОЛЬЗОВАТЬ МЕСТНУЮ МИНЕРАЛЬНУЮ ВОДУ, А ТАКЖЕ САПРОПЕЛЕВЫЕ ГРЯЗИ. ИМЕЕТСЯ ВОЗМОЖНОСТЬ ДОПОЛНЕНИЯ ПЛАНИРУЕМОГО ОЗДОРОВИТЕЛЬНОГО КОМПЛЕКСА СПОРТИВНО-ТУРИСТИЧЕСКОЙ ЗОНОЙ, ПОД РАЗМЕЩЕНИЕ КОТОРОЙ ПРЕДУСМОТРЕН ЗЕМЕЛЬНЫЙ УЧАСТОК ПЛОЩАДЬЮ ОКОЛО 25 ГА.

ЗАДАЧИ ПРОЕКТА:



Создание нового предприятия по оказанию услуг в сфере санаторно-курортного отдыха и лечения в регионе.

Местоположение проекта: Республика Беларусь, Могилевская область, Кличевский район, в районе поселка Потока. Координаты: (53.561769, 29.368843)

Инвестиции: 10 000 000 USD

Контакты:

Кличевский районный исполнительный комитет
213910, г. Кличев, ул. Ленинская, 56

тел. +375 2236 79-141; +375 2236 79-246;

E-mail: rik_klichev@mogilev.by, Web: <http://klichev.gov.by/>

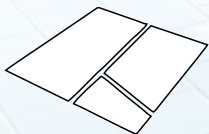
ПРЕИМУЩЕСТВА ПРОЕКТА



- НАЛИЧИЕ ЗЕМЕЛЬНОГО УЧАСТКА
ДЛЯ РЕАЛИЗАЦИИ
ИНВЕСТИЦИОННОГО ПРОЕКТА,
ОРИЕНТИРОВОЧНОЙ ПЛОЩАДЬЮ
35 ГА С ВОДОЕМОМ ПЛОЩАДЬЮ 7 ГА



- НА ТЕРРИТОРИИ РАЙОНА ИМЕЮТСЯ
ТРИ СКВАЖИНЫ С МИНЕРАЛЬНОЙ
И ПИТЬЕВОЙ ВОДОЙ ГЛУБИНОЙ
ОТ 130 ДО 300 М.
ВОДА ПО ХИМИЧЕСКОМУ СОСТАВУ
НЕ ИМЕЕТ АНАЛОГОВ В БЕЛАРУСИ



- НАЛИЧИЕ ДОПОЛНИТЕЛЬНЫХ
ЗЕМЕЛЬНЫХ УЧАСТКОВ ДЛЯ
РАЗВИТИЯ СПОРТИВНО-
ТУРИСТИЧЕСКОЙ СФЕРЫ УСЛУГ



КЛИЧЕВСКИЙ РАЙОН



О РАЙОНЕ



население
15.3 тыс



площадь
1800 кв.км

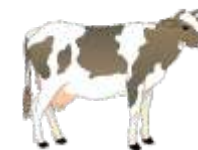
43,4 тыс га
сельхоз.земель

28,5 тыс га
пахотных земель

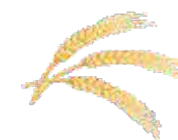
Экономическое развитие района основывается на производстве сельскохозяйственной продукции, основные направления:



МОЛОЧНАЯ
ПРОДУКЦИЯ



РАЗВЕДЕНИЕ
СКОТА



УБОРКА
КОРМОВ